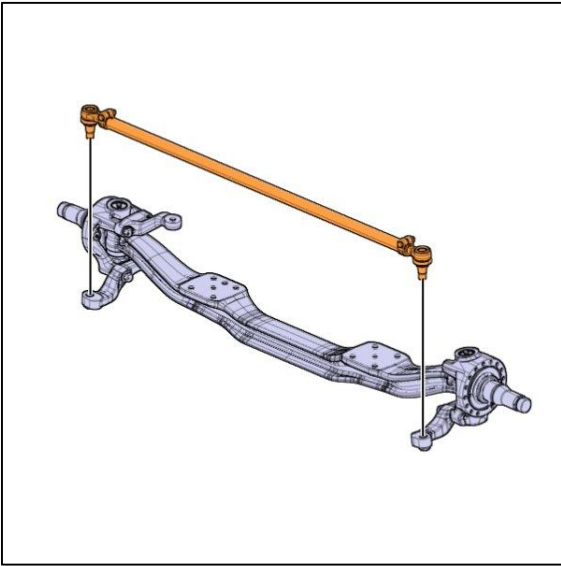




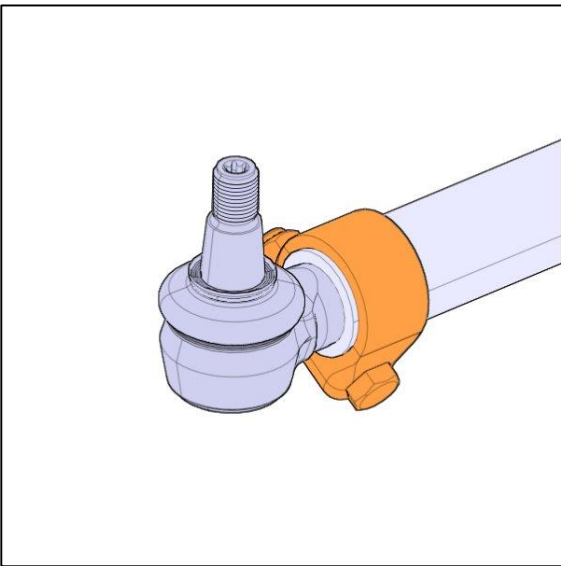
Thanh cân bằng lái Tổng quan



Thanh cân bằng lái truyền chuyển động của vô lăng và trợ lực lái từ khớp nối dẫn hướng ở phía thiết bị lái đến khớp nối dẫn hướng ở phía bên kia của xe.

Thanh cân bằng lái có hình ống và có khớp bi có thể thay thế ở cả hai đầu. Các khớp được vặn vào thanh ray bằng ren phải và ren trái và được khóa bằng kẹp. Do đó, có thể điều chỉnh chiều dài của thanh ray bằng cách nới lỏng kẹp và xoay thanh để có độ chụm đúng.

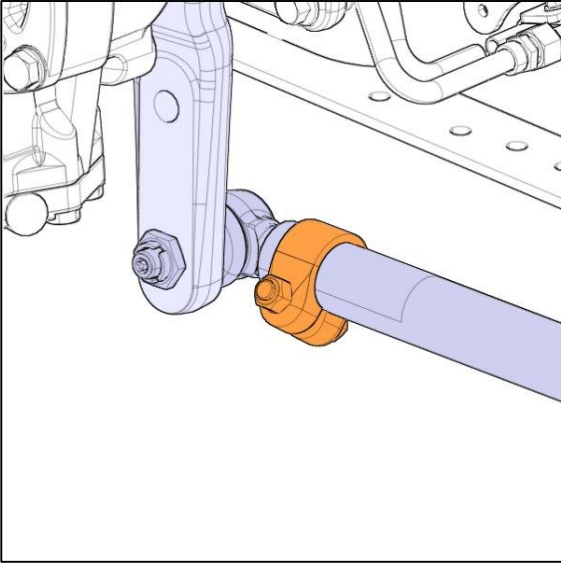
Khớp bi



Khớp bi giúp giảm độ rung và được kết nối với tay điều khiển và khớp nối dẫn hướng



Liên kết kéo



Liên kết kéo truyền chuyển động của vô lăng và trợ lực lái từ tay đòn quay lái trợ lực lái đến tay lái được kết nối với khớp nối dẫn hướng.

Liên kết kéo bao gồm một thanh hình ống có khớp bi cố định ở một đầu và một khớp bi thay thế ở đầu kia. Khớp bi thay thế được vặn vào đầu liên kết kéo và khóa bằng kẹp. Do đó, có thể điều chỉnh chiều dài của liên kết kéo khi điều chỉnh thiết bị lái.